

PROTECTION MODEL FOR NON COMERCIAL OPEN ACCESS JOURNALS

Andrea Mora Campos

andrea.mora.campos@una.ac.cr

<https://orcid.org/0000-0001-9813-2674>

Universidad Nacional, Costa Rica

Consejo Nacional de Rectores (CONARE), Costa Rica

Consejo Superior Universitario Centroamericano (CSUCA)





IMPORTANCE OF SCIENTIFIC JOURNALS IN OUR UNIVERSITIES

- Spaces to share our knowledge without paying.
- Spaces for authors from other countries and institutions to get to know us.
- Spaces for our science to circulate.
- In LATAM, journals have been created and are supported mainly by universities (Cetto, Alonso, Packer and Aguado, 2015, p. 21).



Why is creating journal management models important?

- Organize our house.
- Channeling human, equipment and financial resources.
- Importance of journals in universities.
- Determining the responsible bodies in the journal processes.

Focus groups with editors

Work with international specialists

Training

Study other models

Work groups with all the actors

BUILDING METHODOLOGY MODEL

<http://hdl.handle.net/11056/28755>

**Scientific Journal
Ecosystem in UNA -CR**

**Support and
advice**

Vice-Rectorate for Research

Information and Communication
Technology Department

**Other collaborating
departments**

Publications and
Printing Program

Supply department

Office of Knowledge Transfer and
External Linkage

<http://hdl.handle.net/11056/28755>

PRINCIPLES OF THE JOURNAL MANAGEMENT MODEL

**Open
Access**

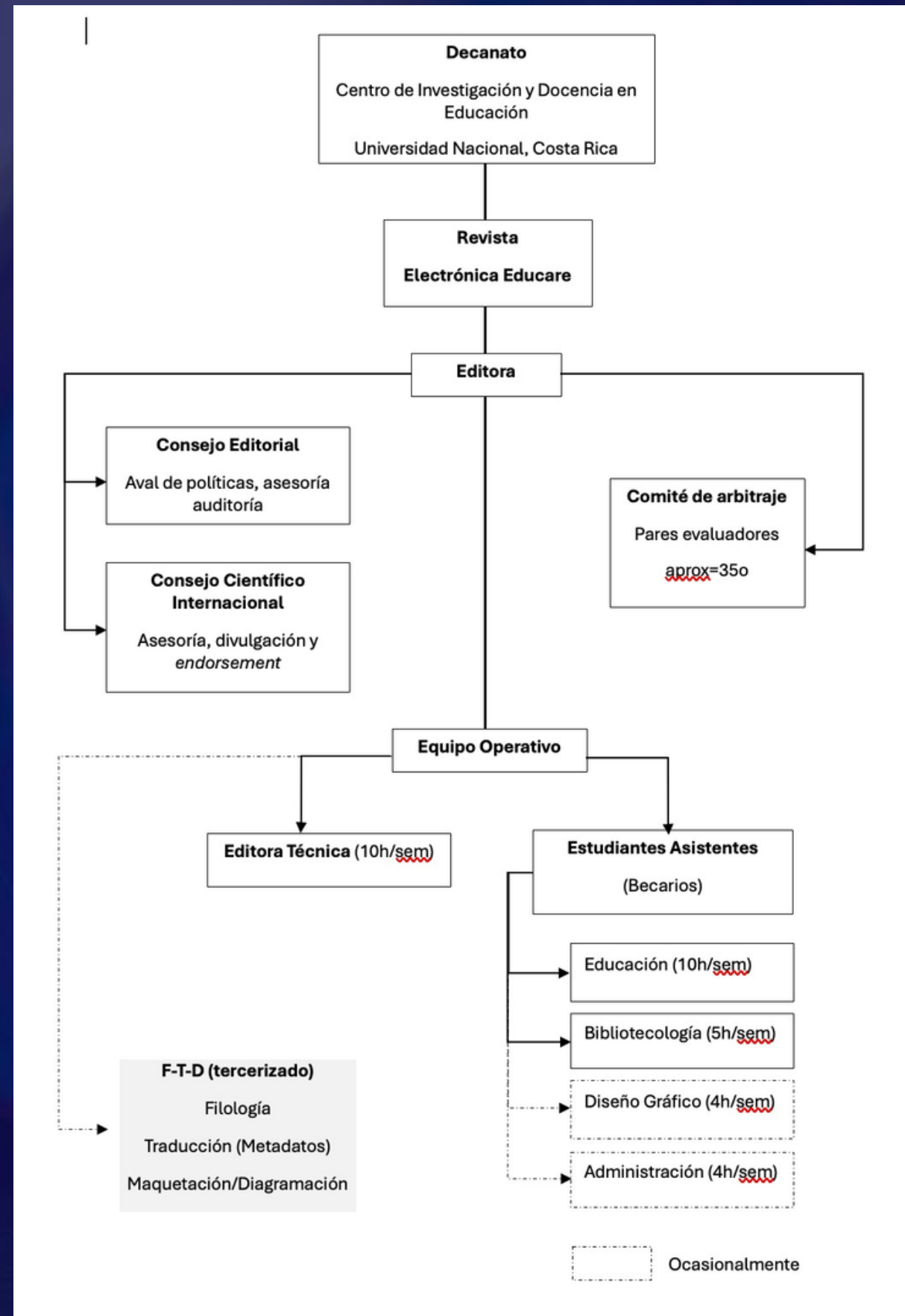
Pertinence

**Independent
editorial
management**

Sustainability

Quality

Reciprocity



INTERNAL STRUCTURE OF A JOURNAL

<https://www.revistas.una.ac.cr/index.php/EDUCARE>

Institutional regulation for scientific journals

- All journals should practice no commercial open access
- All the journal editors should have research experience with training in journal editor
- All journal editors should be paid



REGLAMENTO PARA LA GESTIÓN DE REVISTAS ACADÉMICAS Y CIENTÍFICAS DE LA UNIVERSIDAD NACIONAL

CAPÍTULO I. DISPOSICIONES GENERALES

Artículo 1. Objeto

Este reglamento tiene por objeto establecer el modelo de gestión académica de revistas académicas y científicas de la Universidad Nacional.

Artículo 2. Ámbito de aplicación

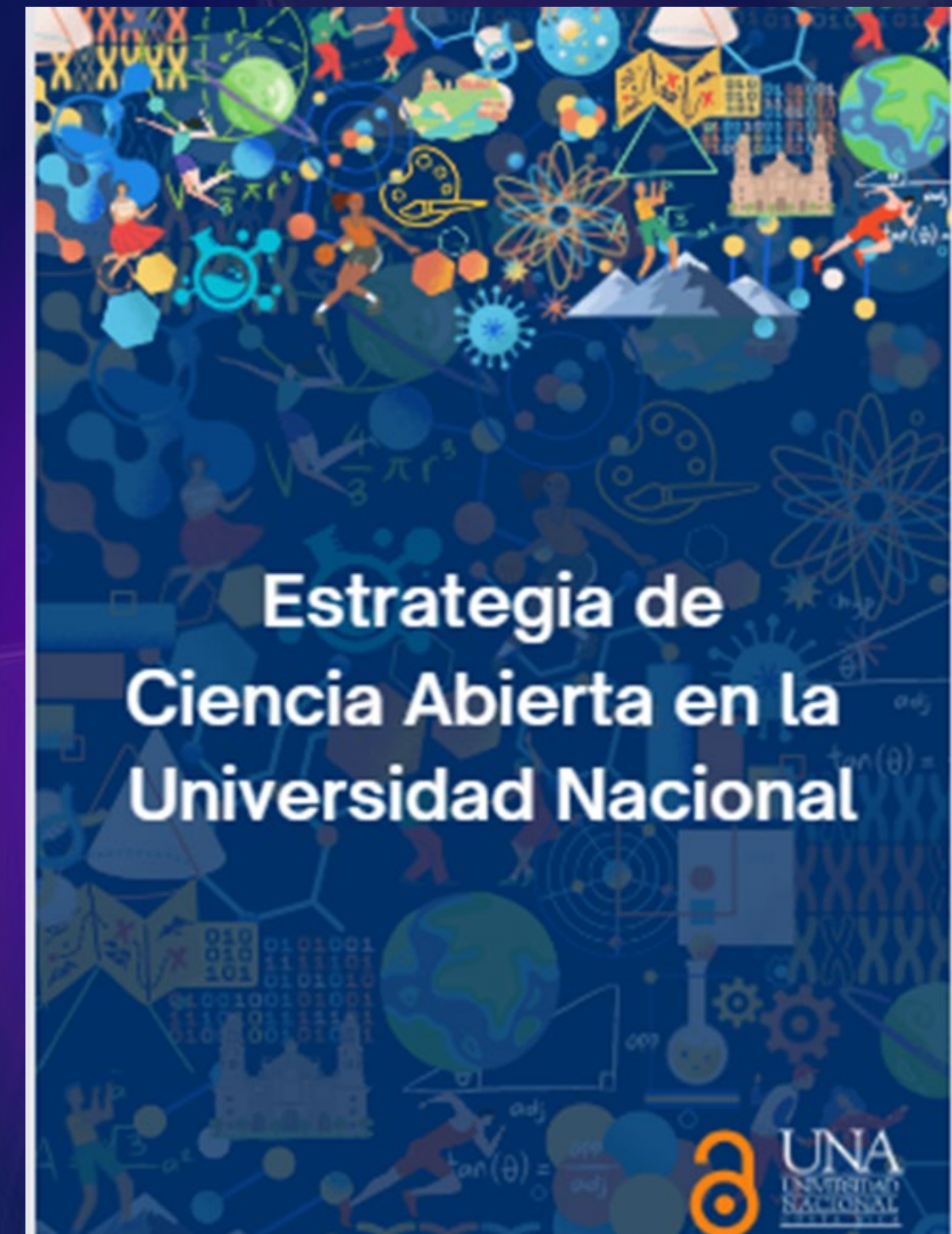
La aplicación de este reglamento será para todas las revistas académicas y científicas que se gestionen en el ámbito de acción académica de vicerrectorías, facultades, centros, sedes, sedes interuniversitarias, secciones regionales y unidades académicas de la Universidad Nacional; pero no aplica para revistas divulgativas.

PROCEDURES FOR SCIENTIFIC JOURNALS

- Biennial progress reports on implementation
- Journal management experts must carry out evaluation
- Plans aligned with Institutional Strategy and Institutional Open Science Strategy, National Public Universities Strategy.
- Grant for English and Portuguese metadata and articles translation.

Sección de la inscripción	Elemento de la inscripción		
Información general básica	URL del sitio web de la revista	Si ya cuenta con el URL deberá indicarlo, de lo contrario indique <i>en proceso</i> .	Una casilla que indique <i>en proceso</i> (aplica solo para revistas nuevas)
	Título principal de la revista académica y científica de acuerdo al registro de ISSN	Escribe el código xxxx-xxxx o <i>no aplica</i> (respuesta corta) Nombre tal cual aparece en el registro (respuesta corta)	Una casilla que indique <i>en proceso</i> (aplica solo para revistas nuevas)
	Título principal del revista académica y científica de acuerdo al registro de E-ISSN	Escribe el código xxxx-xxxx o <i>no aplica</i> (respuesta corta) Nombre tal cual aparece en el registro (respuesta corta)	Una casilla que indique <i>en proceso</i> (aplica solo para revistas nuevas)
	Título principal de la revista académica y científica de acuerdo al registro de L-ISSN	Escribe el código xxxx-xxxx o <i>no aplica</i> (respuesta corta) Nombre tal cual aparece en el registro (respuesta corta)	Una casilla que indique <i>en proceso</i> (aplica solo para revistas nuevas)
	Correo electrónico de la revista	Respuesta corta	

<http://documentos.una.ac.cr/handle/unadocs/15784>



<http://hdl.handle.net/11056/25932>

BUDGET AND RESOURCES

Rubro	Inversión en dólares ¹	Tipo de recurso
Jornada Editoria (s)	400 USD x mes (salario base) ² 40 horas al mes (dedica 10 horas x semana a gestión editorial).	Las personas en rol de edición pueden dedicar del total de su jornada, desde 10 hasta 30 horas. Las revistas cuentan con un promedio de 20 horas por semana dedicadas a la gestión editorial. Los recursos para contratar a las personas editoras provienen de las instancias a cargo de estas (UNA, 2024a).
Jornada Estudiante (s)	200 USD x mes, 40 horas al mes (dedica 10 horas x semana a realizar la asistencia estudiantil).	Cada revista cuenta con un mínimo de 10 horas estudiante asistente por semana. Los estudiantes asistentes también son exonerados del costo de la matrícula y pueden ubicarse en tres clasificaciones que se traducen en un incremento del valor de la hora laborada. Como máximo se pueden asignar 20 horas por estudiante a la semana (UNA, 2024a).
Jornada Informático (Administrador del Portal Revistas)	90 USD x mes ³ 8 horas al mes (dedica 2 horas x semana a mantenimiento básico del portal).	Para el mantenimiento del portal se determinó que 2 horas por semana cubren las necesidades básicas de monitoreo, actualización seguimiento y atención consultas específicas de personas editoras. Cuando se realizan procesos como migraciones y actualizaciones es necesario aumentar las horas de trabajo semanales (UNA, 2024a).
Jornada Asesoría académico especialista en gestión de revistas científicas	400 USD x mes ⁴ , 40 horas al mes (dedica 10 horas x semana a gestión editorial).	Esta persona dedica, en promedio, 10 horas por semana a la asesoría de la gestión de revistas. Cuando se realizan procesos como capacitaciones y coordinaciones interdepartamentales es necesario aumentar las horas de trabajo semanales (UNA, 2024a).
Equipo (computadora)	1.000 USD x unidad	Al menos una computadora: monitor, unidad central de procesamiento, teclado, mouse (UNA, 2024b). Puede aumentar según la instancia que administra cada revista.

How much would this collaborative work would cost in the commercial market?
(just in the edition phase)

- Redalyc/AmeliCA –with Marcalyc- contributes to journal production workflow by developing technology.
- Since Marcalyc was launched about 10,000 issues have been processed that **would cost in the market more than USD\$10 Million**
- Important to highlight that editorial teams are trained on journal publishing, so the tradition keeps alive.

Cost per journal issue (USD)	
XML markup	300
PDF	300
ePUB	300
HTML	300
Article reader	360
Total per issue 1.560	

Becerril (2024)

Collaboration with



Collaboration with



- Lowers the production costs of scientific journals.
- There is no need to hire third party companies, the resources are provided by the institution.
- Solidarity cooperation between open infrastructures and university journals.
- Unlike other regions, there are no payments involved.
- It is part of our Latin American Open Science ecosystem.

Where are we going?

Conclusions and recommendations

- Creating similar models in Central America and the Caribbean
- Protecting journals as a heritage of humanity
- We work collaboratively and thus optimize resources
- Important regional aid such as RedALyC, Amelica, LATINDEX, LA Referencia and SciELO.
- Training for all actors (authorities, journal editors, lawyers, computer engineers, data stewardships, librarians, researchers, others?)

Gracias
Obrigada
Thank you
Dankie
Merci



Andrea Mora Campos

andrea.mora.campos@una.ac.cr